

PRODUKTA DATU LAPA

ISO-CONNECT OUTSIDE FD



PRODUKTA ARAKSTS

ISO-CONNECT OUTSIDE FD ir ļoti elastīga un staipīga īpaša izolācijas lentā, kas pasargā no ārējiem laika apstākļiem un nelaiž cauri ne vēju, ne spēcīgu lietu šuvēs pie logiem, durvīm un citās savienojuma šuvju vietās.

Tā sastāv no elastīga, mīksta sintētiskā flīsa ar vienaspusēju pašlīmējošu lentu, kuru var vienkārši un efektīvi uzklāt logu rāmjiem. Tvaika caurlaidīgā flīsa folija novada mitrumu laukā un atbilst energotaupības normatīvu (EnEV) prasībām un arī RAL „Uztādīšanas rokasgrāmatai”.

LIETOJUMS

ISO-CONNECT OUTSIDE FD ir ISO³-WINDOW SEALING SYSTEM sistēmas komponente un to izmanto ārējo struktūru savienojuma šuvēs kā pret laika apstākļiem izturīgu hermētisku blīvējumu veidošanai.

Daudzveidīgi izmantojamā īpašā lentā ir ļoti elastīga un nav stingra, kas atvieglo instalēšanu ap un gar stūriem. Izcilā materiāla elastība ir īpaši piemērota drošai kustīgu šuvju blīvēšanai. Pat vietās starp ļoti kustīgiem elementiem, kā, piemēram, logu savienojumiem, lentā iztur intensīvas kustības un tās stiepes izturība ir ļoti augsta.

PRODUKTA PRIEKŠROCĪBAS

- ļoti elastīgs un labi pielāgojas, kompensē šuvju kustības
- materiāls ir salīdzinoši elastīgs un nodrošina vislabāko stiepes izturību, tādēļ tas izmantojumā ir vienkāršs un efektīvs.
- atbilst energotaupības normatīvu (EnEV) prasībām
- hermētisks, izturīgs pret vēju un tvaika caurlaidīgs
- izturīgs pret stipru lietu un ūdeni
- īpašā flīsa virsma ir piemērota apmetuma, krāsotai un cita veida apdarei
- ar divām pašlīmējošām līmjoslām, kas atvieglo instalēšanu

SERVISS

- noliktavā pieejami standarta izmēri
- pieejams individuāls un/vai īpašs marķējums
- uz vietas un pa tālruni iespējams saņemt pieredzējušu tehnisko darbinieku palīdzību



ISO-CONNECT OUTSIDE FD

Tehniskie dati	Standarts	Klasifikācija
Materiāla apraksts		tvaika caurlaidīgs sintētiskais flīss
Krāsa		balta
Svars		apm. 140 g / m ²
Nelaiž cauri spēcīgu lietu, paredzēts vienai šuvei	DIN EN 1027	ūdens necaurlaidība līdz 1050 Pa
Gaisa caurlaidības koeficients	DIN EN 12114	$\alpha \ll 0.1$ (nav izmērāms gaisa caurlaidības līmenis)
Temperatūras stabilitātes diapazons	lekšējais	apm. -40 °C to +80 °C
Standarta novirzes vērtība	DIN EN ISO 12572	apm. 0,05 m
Elastība pie -23 °C	lekšējā	bez lūzumiem un plīsumiem
Uguns izturība	DIN EN 13501	E
Izmēru pielaipe	DIN 7715 T5 P3	atbilst prasībām
Uzglabāšanas laiks		1 gads sausā un oriģinālajā iepakojumā
Uzglabāšanas temperatūra		no +1 °C līdz +20 °C

APSTRĀDE

Saķeres virsmām jābūt stingrām, bez putekļiem, firšanas līdzekļiem, šķīdinātājiem, eļļas un smērvielām. Būvējot logu, plātņu un durvju kārbu savienojumus, noņemiet pašlīpošās virsmas aizsargpapīru un tad uzklājiet lenti tai paredzētajā vietā un cieši piespiediet, ISO-CONNECT OUTSIDE FD var izmantot gan ražotnēs, gan darbnīcās.

Uz sienas jāizmanto ISO-TOP FLEX-ADHESIVE SP vai SP+. Parastas raupjas, t.i. nelīdzenas sienas virsmas var kompensēt, izmantojot atbilstošu daudzumu adhezīvā materiāla. Adhezīvā materiāla daudzumam jābūt tādā, lai pēc folijas uzlikšanas adhezīvais pavediens būtu vismaz 30 mm platumā un 1 mm biezumā. Vietās, kas tiks apmestas, viscaur ir jāuzklāj nepārtraukts Z formas pavediens. Šādi uzklājot materiālu, folijas galiem nevajadzētu pārklāties vairāk par 50 mm.

Apmēšanu var veikt, kolīdz ir uzklāts pietiekams daudzums adhezīvās saistvielas, kas noturēs pārklājuma svaru.

APDARE

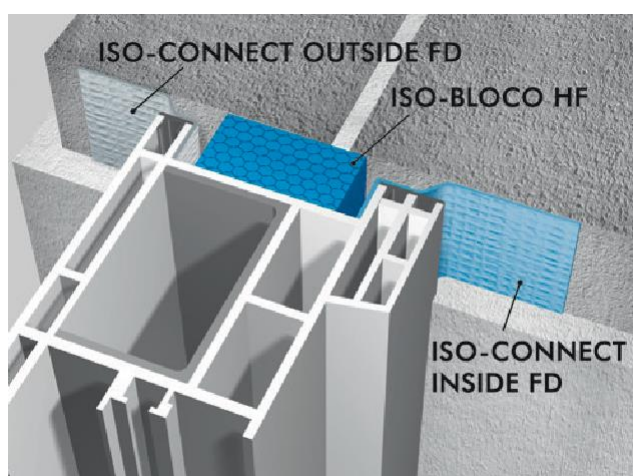
pēc pieprasījuma pieejams vienusējs pašlīmējošs materiāls ar 1 pašlīmējošo lenti (20mm) īpašai apdarei

IZMĒRI

platums: 70, 90, 145, 180, 235, 290 mm

IĒPAKOJUMS

ruļļi, ruļļa garums: 30 m



izolācijas piemērs: ISO³-WINDOW SEALING SYSTEM